

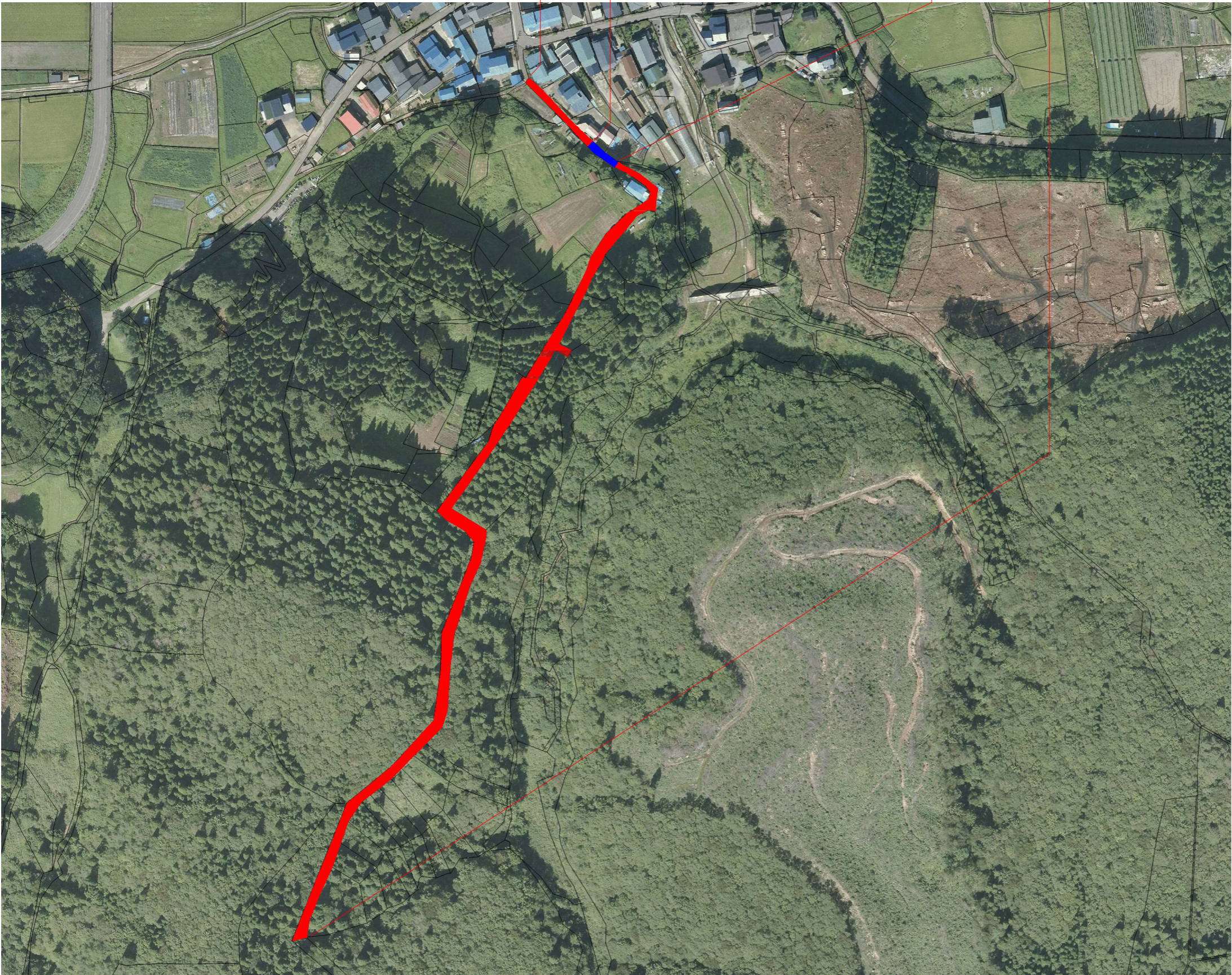


平面図

用地測量業務範囲 A=3400m2

復旧延長 L=0.030km

道路詳細設計(B) L=0.03km  
一般構造物詳細設計(大型ﾌﾞﾛｯｸ積擁壁) N=1箇所



地番	地目	地積(m2)
道	道路	3428
	復元対象 計	3428

参考図

令和7年度		業番	務号	管財災委第1号
路線名	法定外道路			
業務場所	北秋田市七日市字岩脇圏ノ内 地内			
業務名	法定外道路災害復旧測量設計業務委託 (七日市字岩脇圏ノ内 地内)			
平面図			縮尺	
照査	設計	図面番号	1	1
北 秋 田 市				